

## Osterverpackung



### Material:

#### Papier:

- Wasabi 10,5 x 25 cm
- Flüsterweiß 8,5 x 8,5 cm
- Saharasand
- Osterglocke
- Gartengrün

#### Stempelsets:

- Osterkörbchen

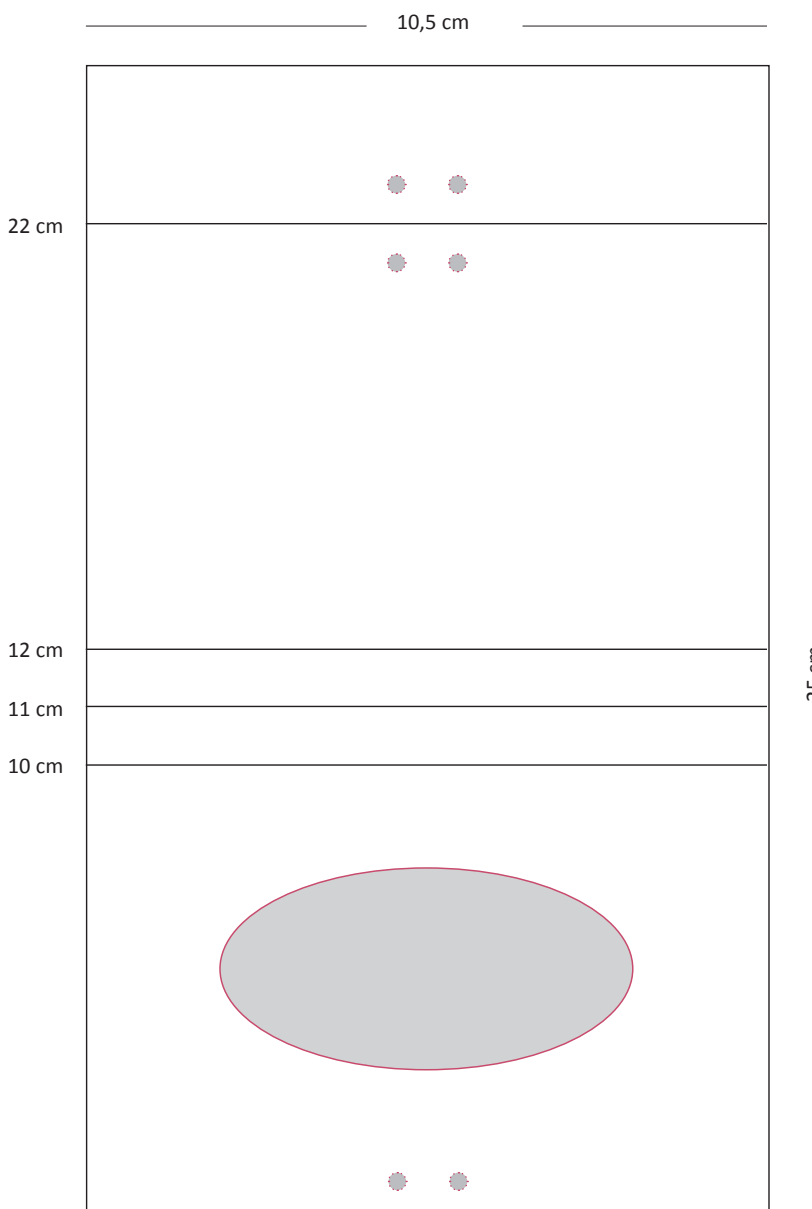
#### Stempelkissen:

- Wasabi

- Schokobraun
- Osterglocke

#### Weiteres:

- Framelits Osterkörbchen
- Framelits Lagenweise Kreise
- Trio-Stanze Elegante Ecken
- Band in Flüsterweiß 20 cm
- 3D Pads
- Big Shot
- Papierschneider



Den Farbkarton in Wasabi schneidest du auf 10,5 x 25 cm. Anschließend legst du ihn mit der langen Seite oben im Papierschneider an und falzt bei 10 cm, 11 cm, 12 cm und 22 cm.

Die 10 cm Seite wird die Front der Verpackung. Stanze auf dieser Seite mit Hilfe der Framelits Lagenweise Kreise eine Öffnung aus. Des weiteren kannst du mit den Framelits einen Rahmen ausstanzen, der um die Öffnung geklebt wird.

Dekoriert wird die Front mit Motiven aus dem Stempelset Osterkörbchen.

Das 3 cm Stück wird die Klappe der Verpackung. Runde die Ecken ab, entweder mit einem Eckenabrunder oder mit der Trio-Stanze Elegante Ecken.

Dann wird die Packung gefaltet, so dass sie die finale Form erhält. Jetzt können im oberen Bereich zwei Löcher gestanzt und die Schleife hindurch gefädelt werden.