

Karte Advent, Advent



Stempelsets: Gesammelte Grüße, Klassische Weihnacht, Hardwood, Zur Feier des Tages

Stempelfarben: Espresso, Farngrün, Olivgrün, Savanne

Papier: 1 x Tonkarton Savanne 10,5 x 14,8 cm
 1 x Tonkarton Savanne 6,1 x 7,8 cm
 1 x Tonkarton Savanne 11,7 x 5,3 cm
 1 x Tonpapier Beige 5,3 x 21 cm
 Reststücke Beige + Olivgrün

Stanzen: Kreisstanze

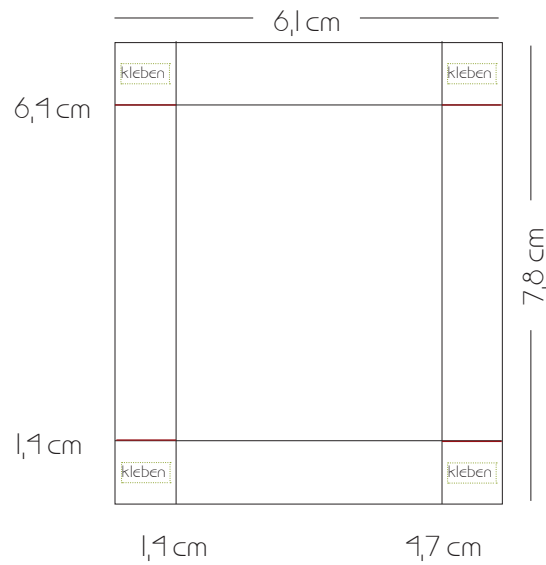
Zubehör: Schneide- und Falzbrett, Falzbein, Kleber, Schere, Band 15 cm

Achtung: Falzkante der Karte muss immer oben sein, damit Karte steht

— an den schwarzen Linien falzen

— an den roten Linien einschneiden / abschneiden

Schachtel:



Hülle:

